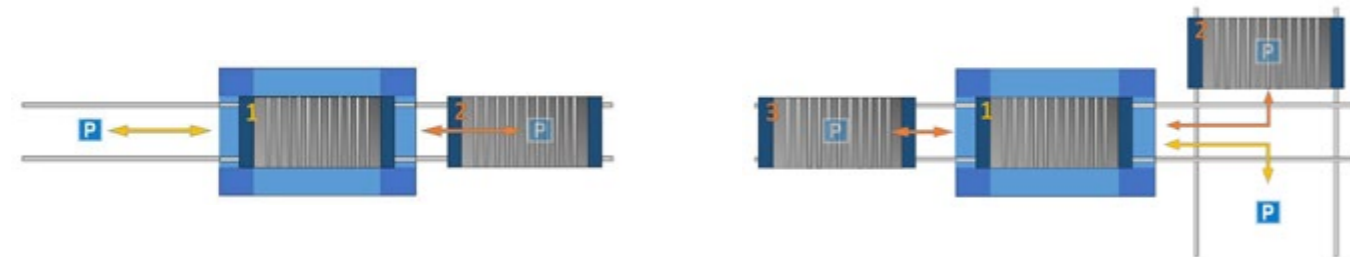


/// Das LAUFFER Tryout-Pressen-Portfolio The LAUFFER Tryout-Press-Portfolio

RTZ Technische Daten / Technical Data	Einheit / Unit	Tryout 1.000	Tryout 1.600	Tryout 2.000	Tryout 2.500	Tryout 3.000
Nennkraft / Press force	kN	10.000	16.000	20.000	25.000	30.000
Eil-Geschwindigkeiten / Fast speed down	mm/s	400	400	400	400	400
Pressgeschwindigkeiten / Pressing speed	mm/s	30 - 60	20 - 50	20 - 50	20 - 50	24 - 48
Rückzug-Geschwindigkeit / Return speed	mm/s	280 - 320	300 - 350	300 - 350	300 - 350	300 - 350
Einbauhöhen / Daylight	mm	1.800	2.000	2.000	2.200	2.200
Stößelhub / Ram stroke	mm	1.200	1.400	1.400	1.400	1.400
Tischlängen / Table length	mm	3.500	4.500	5.000	5.000	6.000
Tischtiefen / Table depth	mm	2.000	2.500	2.500	3.000	3.000
Ziehkissenkraft / Cushion force	kN	3.000	5.000	6.000	6.000	8.000
Schnittschlagdämpfung / Shock dampening	kN	4.000	6.000	8.000	10.000	12.000

/// Weitere Optionen / Further options

Varianten für Werkzeugwechsel, Werkzeugwender, Mehrpunkt-Ziehkissen
Variants for tool change, die turnover devices, multi-point cushions



/// LAUFFER Pressen / LAUFFER Presses

Forming your ideas

Seit über 150 Jahren beweist Lauffer, dass sich konstante Qualität und großes Prozesswissen im Markt durchsetzen. Heute gehören wir zu den führenden Herstellern von hydraulischen Pressen und Anlagen in den Bereichen Laminier- und Composit-technik, Kunststoff- und Umhülltechnik sowie Umformtechnik und Pulvertechnik. Mit über 280 engagierten Mitarbeitern entwickeln wir Lösungen und bauen Pressen, die unsere Kunden weltweit erfolgreich machen. Wir befassen uns mit den Gedanken und Ideen unserer Kunden und lassen Aufgaben zu Lösungen werden. Somit sind wir immer ein zuverlässiger Partner. Wir bauen Pressen. Mit Fortschritt und Tradition.

For over 150 years, LAUFFER has proven that consistent quality and extensive process knowledge prevail in the market. Today, we are among the leading manufacturers of hydraulic presses and equipment in the fields of laminating and composit technology, plastic and wrap technology, forming technology and powder technology. With over 280 dedicated employees, we develop solutions to build presses, making our customers successful worldwide. We are dealing with the thoughts and ideas of our customers and providing solutions for their tasks. Therefore, we are always a reliable partner. We build presses with progress and tradition.

- » Laminiertechnik
 - » Kunststofftechnik
 - » Umhülltechnik
 - » Umformtechnik
 - » Pulvertechnik
 - » Services
- » Laminating Technology
 - » Plastic Processing Technology
 - » Encapsulation Technology
 - » Forming Technology
 - » Powder Technology
 - » Services

M009 - Stand 09/2022

Laminating Technology
Plastic Technology
Encapsulation Technology
Forming Technology
Powder Technology
Services

TRYOUT

Hydraulische Rahmenpressen für die Metallumformung Hydraulic Straight Sided Presses for Metal Forming

Schnell, flexibel, wirtschaftlich
Fast, flexible, cost-efficient



Maschinenfabrik LAUFFER GmbH & Co. KG
Industriestr. 101, 72160 Horb, Germany
T +49 (0)7451 902-0 F +49 (0)7451 902-100
E lauffer.pressen@lauffer.de

f in y o
www.lauffer.de



FORMING
YOUR IDEAS

FORMING
YOUR IDEAS

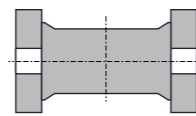
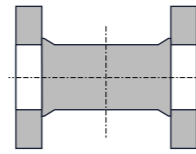
LAUFFER
PRESSEN

LAUFFER Tryout Hydraulische Tryout-Pressen aus der R-Type Serie

Von 10.000 kN bis 30.000 kN flexibel für Ihren Einsatzzweck konfigurierbar. Speziell auf die Anforderungen des Werkzeug-Tryouts ausgelegt, erfüllen die LAUFFER Tryout-Pressen sowohl technologisch als auch betriebswirtschaftlich höchste Ansprüche.

LAUFFER Tryout Hydraulic Tryout-Presses from R-Type Series

From 10,000 kN to 30,000 kN flexibly adjustable to your needs. Specially designed for the requirements in tool tryout, the LAUFFER tryout presses meet the highest demands, both technologically and economically.



Konfigurierbares Pressenständerkonzept Variable press frame design

Der solide Pressenständer der LAUFFER Tryout-Pressen wird als Zuganker-Bauweise ausgeführt. Alle Baugruppen werden nach dem Schweißprozess spannungsarm gegläht. Dies gewährleistet eine lange Lebensdauer und weitere positive Eigenschaften:

- » Hohe Flexibilität (Presskraft, Einbauraum, Hub)
- » Aufnahme von außermittigen Lasten
- » Wartungsfreundliche und langlebige Komponenten

The solid press frame of LAUFFER's tryout presses is designed as a tie rod construction. All assemblies are stress relieved after the welding process. This ensures a long lifetime and other positive properties:

- » High flexibility (press force, daylight, stroke)
- » Absorbing off-centre loads
- » Maintenance-friendly and durable components

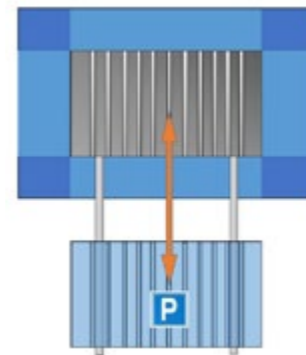
Werkzeugwechsel mit Fahrtisch Tool change with moving bolster

Alle LAUFFER Tryout-Pressen verfügen über einen Fahrtisch für einen einfachen und sicheren Werkzeugwechsel.

- » Fahrtrichtung vorne - hinten
- » Robuste Abdeckung des Ziehkissens
- » Treppenstufen für sicheren Zugang

All LAUFFER tryout presses have a moving bolster for easy and safe tool changes.

- » Direction of travel front - rear
- » Robust die cushion cover
- » Stairs for safe access



Asynchron



Servo

Antriebskonzepte / Drive concepts

LAUFFER setzt bei der Wahl des passenden Antriebskonzeptes ganz auf die Bedürfnisse der Kunden. Dabei spielt es für uns keine Rolle, ob wir einen konventionellen Asynchronmotor oder einen hoch-dynamischen Servo-Motor einsetzen. Ebenso hat die Wahl des richtigen Hydraulik-Konzeptes einen entscheidenden Einfluss auf die Wirtschaftlichkeit und Ihren ROI.

Unsere Erfahrung zeigt, dass der Umformprozess die Basis für die richtige Auswahl ist. Kriterien wie Energie-Effizienz, Positionsgenauigkeit, Press- und Ziehgeschwindigkeit oder auch der Automatisierungsgrad sind dabei wichtige Faktoren, die wir mit dem Kunden gemeinsam erörtern und somit eine fundierte Lösung erarbeiten.

Profitieren auch Sie von den Vorteilen eines maßgeschneiderten LAUFFER-Antriebskonzeptes:

- » Bewährte Komponenten sichern eine hohe Verfügbarkeit
- » Abgestimmtes Antriebskonzept für optimale Energie-Bilanz
- » Intelligente Regelkonzepte steigern Ihre Prozesssicherheit

LAUFFER focuses entirely on the needs of the customer when selecting the appropriate drive concept. It makes no difference to us whether we use a conventional asynchronous motor or a highly dynamic servo motor. Likewise, the choice of the right hydraulic concept has a decisive influence on economic efficiency and your ROI.

Our experience shows that the forming process is the basis for the right selection. Criteria such as energy efficiency, positioning accuracy, pressing and drawing speed or the degree of automation are important factors that we discuss with the customer and thus develop a well-founded solution.

Take the advantages of a customised LAUFFER drive concept:

- » Proven components ensure high availability
- » Finely tuned drive concept for optimum energy balance
- » Intelligent control concepts increase your process reliability

Stufenlose Stößelverriegelung Stepless ram locking

Zur Verbesserung der Ergonomie beim Einarbeiten werden alle LAUFFER Tryout-Pressen mit einer stufenlosen Stößelverriegelung ausgestattet.

To improve the ergonomics for manual finishing all LAUFFER tryout presses are equipped with stepless ram locking.

Feinfühlige Stößelpositionierung Sensitive ram positioning

Zur langsamen und exakten Positionierung des Stößels, insbesondere beim Touchieren, wird die Presse wahlweise mit einem analogen Eingabegerät (z. B. Joystick) auf einem separaten, ortsveränderlichen Bedienständer ausgestattet.

For slow and precise positioning of the ram, especially when touching, the press can optionally be equipped with an analogue input device (e. g. joystick) on a separate, mobile operating stand.

